

Република Србија  
ВИСОКА ТЕХНИЧКА ШКОЛА

Број: 02 – 192/1

07.03.2016. год.

Н И Ш

## Процедуре примене корективних мера у циљу унапређења квалитета наставног процеса у ВТШ Ниш

Реализујући перманентно опредељење школе за достизањем високих стандарда квалитета у свим областима његове делатности, уз уважавање принципа и стандарда система европског високошколског образовања и стандарда и упутстава Националног савета за високо образовање који су усклађени са Стандардима и упутствима за осигурање квалитета у европском простору високог образовања, наставници, сарадници, ненаставно особље и студенти школе прихватају као неопходност успостављања институционалних оквира и целовитог система обезбеђења и унапређења квалитета.

### Корективне мере

1. Органи надлежни за спровођење корективних мера у оквиру ВТШ Ниш су:

- Већа студијског програма
- Шефови студијских програма
- Колегијум
- Директор
- Наставно веће
- Комисија за контролу и унапређење квалитета
- Дисциплинска Комисија
- Савет Школе;

2. Комисија за проверу и унапређење квалитета у оквиру својих надлежности спроводи анкету, дефинише њен садржај, обрађује резултате и подноси извештај Наставном Већу;

3. Извештај комисије садржи:

- Анкета о педагошком раду наставника:
  - Укупну средњу оцену стручно педагошког рада сваког наставника;
  - Појединачне оцене свих елемената анкете;
  - Критичне коментаре студената /више од пет/;
  - Број и структуру анкетираних студената;
  - Општи статистички преглед.
- Анкета о пролазности;
- Анкета у раду управљачке структуре ;
- Анкета о општим условима рада.

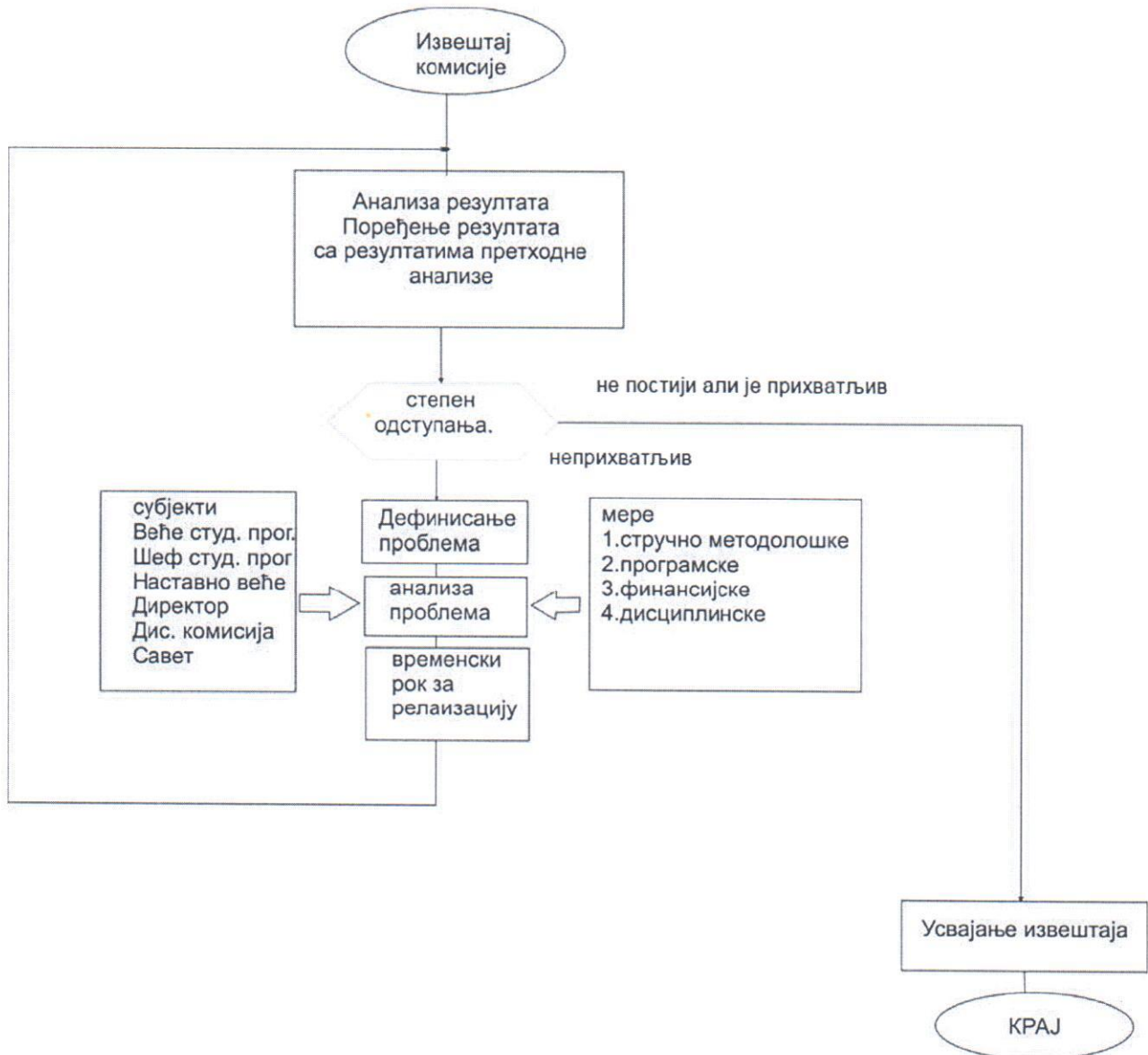
4. Извештај Комисије се претходно разматра на већима студијских програма где се посебно анализира сваки елемент извештаја.

- Корективна мера представља активност или низ активности примењених у циљу отклањања одговарајућих негативних одступања или аномалија од стандардних вредности;
- Корективне мере су уперене против системских слабости;
- Корективне мере спроводе одговарајући субјекти ВТШ Ниш, а у складу са дефинисањем, и процедуром њиховог спровођења.

Мере	Резултати
Стручне	<ul style="list-style-type: none"> <li>◆ Побољшање компететности наставника и сарадника - стручна едукација;</li> <li>◆ Решавање проблема реализације практичне наставе;</li> <li>◆ Укључивање компетентних лица из привреде у наставни процес;</li> <li>◆ Адекватност литературе;</li> <li>◆ Формирање стручних тимова;</li> <li>◆ Повећање степена реализације наставног процеса и пости-зања исхода учења.</li> </ul>
Методолошке	<ul style="list-style-type: none"> <li>◆ Решавање проблема слабог познавања односно непозна-вања методолошких принципа извођења наставе;</li> <li>◆ Решавање проблема слабог познавања односно непозна-вања педагошких принципа извођења наставе;</li> <li>◆ Побољшање комуникације на релацији - наставник - студент;</li> <li>◆ Повећање степена реализације наставног процеса и пости-зања исхода учења;</li> <li>◆ Стварање услова да два или више наставника буду ангажовани на истом предмету.</li> </ul>
Програмске	<ul style="list-style-type: none"> <li>◆ Реформе курикулума;</li> <li>◆ Измене и допуне циљева и исхода учења;</li> <li>◆ Увођење нових процедура контроле и унапређења квали-тета;</li> <li>◆ Укључење резултата научноистраживачког и стручног рада запослених у програмске садржаје;</li> <li>◆ Побољшање питања изборности;</li> <li>◆ Увођење нових метода извођења наставе;</li> <li>◆ Увођење модула.</li> </ul>
Финансијске	<ul style="list-style-type: none"> <li>◆ Побољшање Услова рада;</li> <li>◆ Опремљеност и квалитета простора, набавка опреме;</li> <li>◆ Побољшање квалитета и обима уџбеничке литературе;</li> <li>◆ Решавање питања броја наставног кадра;</li> <li>◆ Чешће организовање студијских посета;</li> <li>◆ Повећање степена реализације наставног процеса и пости-зања исхода учења.</li> </ul>
Дисциплинске	<ul style="list-style-type: none"> <li>◆ Елиминисање свих повреда правилника о дисциплинској одговорности запослених и кодекса етике;</li> <li>◆ Већи степен реализације наставног процеса и постизања исхода учења.</li> </ul>



У случају слабих резултата или учачавања одређених аномалија приступа се сету корективних мера и то применом следеће процедуре



Директор Високе техничке школе  
струковних студија  
др Дејан Благојевић