

ИНФОРМАТОР

за студенте прве године студија
школске 2011/2012. године



**ВИСОКА ТЕХНИЧКА ШКОЛА
СТРУКОВНИХ СТУДИЈА
НИШ**

Школа са традицијом



**Александра Медведева 20
18000 Ниш
Србија**

**факс: +381 (0)18 588 210
тел.: +381 (018) 588 211, 588 039, 588 040**

**Web: <http://www.vtsnis.edu.rs>
E-mail: info@vtsnis.edu.rs**

Поштоване будуће колегинице и колеге,

добро дошли у Ваш нови академски дом - Високу техничку школу струковних студија у Нишу. Одлуком да упишете ову школу започели сте нову етапу у свом животу. После успеха који сте постигли у средњој школи и пријемног испита ви ћете се наћи међу најбољима којима ће припасти част да стекну диплому струковног инжењера и специјалисте у одговарајућој области технике.

Руководство Школе, наставници, сарадници и сви запослени ће вам несебично помагати. Определити сте се за одговоран и високо цењен позив који тражи потпуну посвећеност и усавршавање током целог живота. Те захтеве могу да испуне само најбољи, зато смо поносни на вас који ћете конкурисати за место у нашој Школи и уписати се на један од студијских програма који вам нудимо.

Изузетно висок рејтинг и 35-годишња традиција образовања, обавезује Школу да, кроз иновираних и функционалне наставне садржаје, уз примену модерних метода учења и студирања и уз технолошку подршку најновијих учила, обезбеди ефикасне и ефективне резултате студирања.

Уверите се да ми то успешно радимо. Када добијете индекс, постаћете део велике породице Високе техничке школе из Ниша коју чини више хиљада студената.

ЗАШТО СТУДИРАТИ НА ВИСОКОЈ ТЕХНИЧКОЈ ШКОЛИ СТРУКОВНИХ СТУДИЈА ИЗ НИША?

Висока техничка школа струковних студија из Ниша је угледна високошколска институција са 35 година дугом традицијом образовања. У склопу реформе високог образовања, Школа је 2007. године постала акредитована самостална државна установа која остварује основне струковне и специјалистичке студије (први и други степен високог образовања) у оквиру научног поља техничко-технолошких наука.

Сви студијски програми, како на основним тако и на специјалистичким студијама, су акредитовани, урађени по принципима Болоњске декларације и усаглашени са одредбама Закона о високом образовању. У Школи раде високостручни наставници и сарадници који студентима пружају теоријска и практична знања кроз разне облике интерактивне наставе.

Студије на Високој школи у Нишу прате динамичне промене у науци и техници у свету и потребе за новим знањима и вештинама који се од инжењера технике захтевају у стручном раду и другим пословима које ови стручњаци обављају. Студијски програми су компатибилни са програмима истих или сличних усмерења на иностраним колеџима.

У Школи постоји могућност буџетског финансирања студената док је самофинансирајућим студентима омогућено плаћање на најповољнији могући начин.

Студенти имају занимљив друштвени живот кроз активности своје организације - студентског парламента.

Школа се налази у ширем центру Ниша, аутобуским линијама је добро повезана са свим градским насељима. У непосредној близини Школе налазе се и студентски дом и менза.

СТУДИЈСКИ ПРОГРАМИ

Делатност високог образовања Школа остварује кроз струковне студије на основу одобрених, односно акредитованих студијских програма за стицање I и II степена високог образовања (3+1) и то:

ОСНОВНЕ СТРУКОВНЕ СТУДИЈЕ I СТЕПЕН ВИСОКОГ ОБРАЗОВАЊА

1. ИНДУСТРИЈСКО ИНЖЕЊЕРСТВО
2. ДРУМСКИ САОБРАЋАЈ
3. КОМУНИКАЦИОНЕ ТЕХНОЛОГИЈЕ
4. САВРЕМЕНЕ РАЧУНАРСКЕ ТЕХНОЛОГИЈЕ
5. ГРАЂЕВИНСКО ИНЖЕЊЕРСТВО
6. ЗАШТИТА ЖИВОТНЕ СРЕДИНЕ И ПРОСТОРНО ПЛАНИРАЊЕ

СПЕЦИЈАЛИСТИЧКЕ СТРУКОВНЕ СТУДИЈЕ II СТЕПЕН ВИСОКОГ ОБРАЗОВАЊА

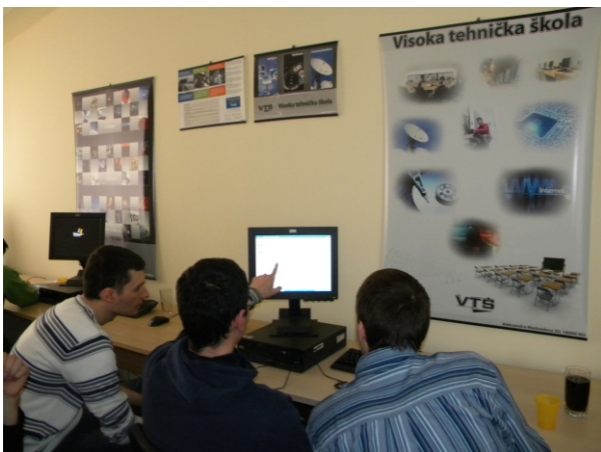
1. ИНДУСТРИЈСКА ЕКОЛОГИЈА
2. БЕЗБЕДНОСТ ДРУМСКОГ САОБРАЋАЈА
3. КОМУНИКАЦИОНЕ ТЕХНОЛОГИЈЕ
4. САВРЕМЕНЕ РАЧУНАРСКЕ ТЕХНОЛОГИЈЕ
5. КОМУНАЛНО ИНЖЕЊЕРСТВО

Школа организује и изводи струковне студије у оквиру акредитованих студијских програма, који оспособљавају студенте за примену знања и вештина за укључивање у радни процес.

Основне струковне студије трају три године односно шест семестара и имају 180 ЕСПБ бодова.

Сви предмети су једносеместрални, а сваки предмет има одређен број ЕСПБ бодова које студент оствари када са успехом положи испит.

Школска година се дели на два семестра од којих сваки траје 15 недеља.



ОЦЕЊИВАЊЕ И НАПРЕДОВАЊЕ СТУДЕНАТА

Оцењивање студената врши се непрекидним праћењем и вредновањем рада у току семестра на основу поена стечених у испуњавању предиспитних обавеза и полагањем завршног испита. Успешност студената у савладавању одређеног предмета континуирано се прати током наставе и изражава се поенима. Максималан број поена који студент може да оствари на испиту је 100. Испуњавањем предиспитних обавеза, односно оцењивањем током наставе студент може да стекне максимум 70 поена, док се осталих 30 поена стичу на завршном испиту. Оцена се утврђује на следећи начин:

- мање од 55 поена оцена 5 (није положио),
- од 55 - 64 поена оцена 6 (довољан),
- од 65 - 74 поена оцена 7 (добар),
- од 75 - 84 поена оцена 8 (врло добар),
- од 85 - 94 поена оцена 9 (изузетно добар),
- од 95 - 100 поена оцена 10 (одличан).

УПИС НА СТУДИЈЕ

Право на високо образовање, односно упис у школу имају лица са претходно стеченим средњим образовањем у четворогодишњем трајању и положен пријемни испит из математике.

Редослед кандидата за упис у прву годину студија утврђује се на основу општег успеха у средњој школи и резултата на пријемном испиту из математике.

Кандидат може бити уписан на терет буџета ако се налази на ранг листи до одобреног броја за упис на буџет и има више од 50 бодова.

ПРАВИЛА СТУДИЈА

Студент који се финансира из буџета и који у току школске године оствари 60 ЕСПБ бодова има право да се и у наредној школској години финансира из буџета. Студент који се сам финансира и који у току школске године оствари 60 ЕСПБ бодова има право да се у наредној школској години финансира из буџета. Студент који се финансира из буџета и који у току школске године оствари мање од 60 ЕСПБ бодова, може наставити студије у статусу студента који сам финансира студије. Студент који се сам финансира може уписати наредну годину студија ако оствари најмање 37 ЕСПБ бодова из претходне године студија. Студент који не положи испит из обавезног предмета до почетка наредне школске године уписује исти предмет. При упису у другу и трећу годину студент се опредељује за изборне предмете, да би остварио потребан број ЕСПБ бодова. Студент који не положи изборни предмет може поново уписати исти или се определити за други изборни предмет. Испити се обављају у јануарском, априлском, јунском, септембарском и октобарском испитном року.

ПРИЈАВА НА КОНКУРС И ВАЖНА ОБАВЕШТЕЊА

Школа организује припремну наставу из математике у периоду од 13. до 24. јуна 2011. године.

Приликом пријаве на конкурс, кандидати подносе на увид оригинална документа, а уз пријавни лист (купује се у Школи) подносе фотокопије ових докумената:

- Диплому о стеченом средњем образовању у четворогодишњем трајању;
- Сведочанства свих разреда средње школе;
- Доказ о уплати надокнаде за полагање пријемног испита из математикена жиро рачун:

840-1758666-57

број модела 97

Позив на број (одобрење) 94-126-100502041

Након предаје документа кандидат добија потврду о поднетој пријави, коју чува, ради уписа или подизања докумената.

ВРСТЕ И НИВОИ СТУДИЈА

