

Laboratorijska vežba broj 2

Podešavanje osnovnih sistemskih parametara WINDOWS 8 operativnog sistema

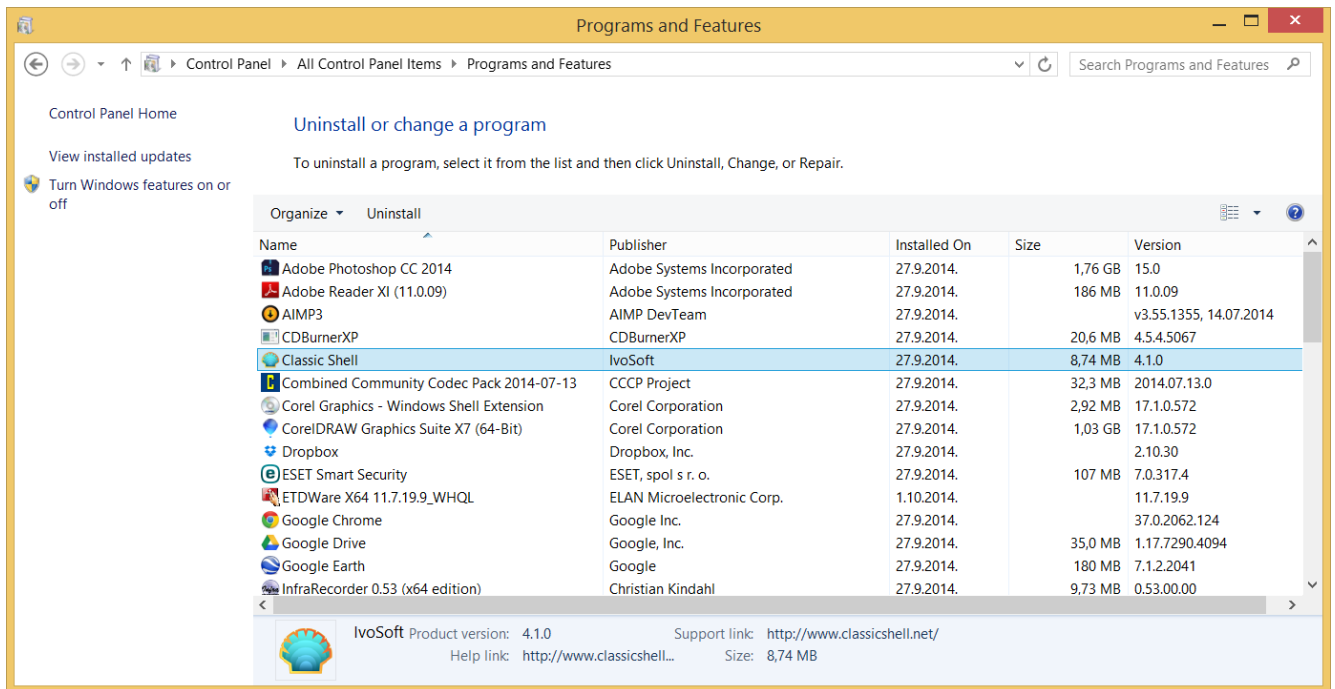
Cilj vežbe: Upoznavanje sa osnovnim funkcijama i podešavanje osnovnih sistemskih parametara operativnog sistema WINDOWS 8 putem Control Panela.

1. Instaliranje dodatnih programa

Izabrati **Start -> Control panel -> Programs and Features**.

Treba da dobijete ekran prikazan na Slici 1. Kao što se sa slike vidi ovde možete da izvršite deinstalaciju već instaliranih program (**Uninstall**), pregledate instalirana ažuriranja softvera (**View installed updates**) ili da aktivirate/deaktivirate funkcije (**Features**) WINDOWS 8 operativnog sistema.

Detaljno se upoznati sa opcijama koje se ovde nude.



Slika 1.

PITANJA:

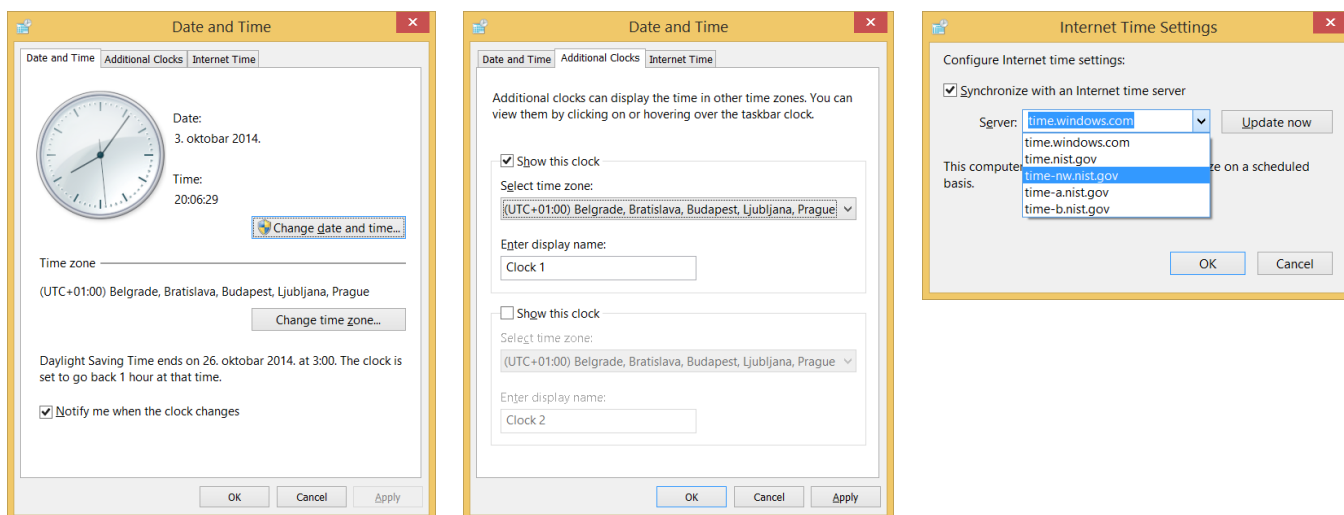
1. Koji programi su instalirani (nabrojite samo dva, tri programa)?
2. Na koji način ćete izvršiti deinstaliranje nekog ažuriranja?
3. Kako ćete deaktivirati XPS Services funkciju operativnog sistema?

2. Podešavanje datuma i vremena

Izabrati ikonicu **Date and Time** iz **Control panel**-a, a zatim se upoznati sa ponuđenim podešavanjima kao na Slici 2.

PITANJA:

1. Kako se vrši podešavanje datuma i vremena?
2. Kako se može promeniti format datuma i vremena?
3. Čemu služi opcija *Change Time zone* i kartica *Internet time*?



Slika 2.

3. Podešavanje nacionalnih obeležja

Izabrati ikonicu **Region** i upoznati se svim ponuđenim podešavanjima.

PITANJA:

1. Nabrojati šta sve ovde možemo da podesimo?

4. Dodavanje novih fontova.

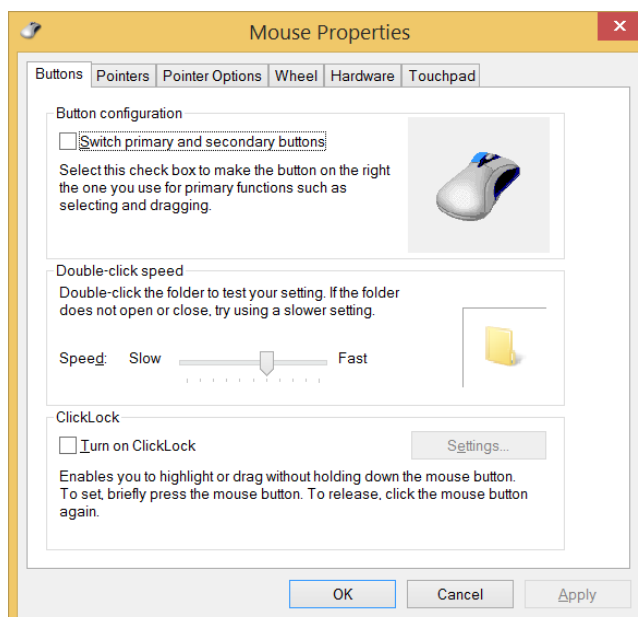
Izabrati ikonicu **Fonts** i upoznati se načinom za dodavanje i brisanje fontova.

PITANJA:

1. Koji tipovi fontova postoje?

5. Podešavanje parametara za tastaturu i miša

Izabrati ikonicu **Keyboard** i **Mouse** i upoznati se sa ponuđenim parametrima (Slika 3).



Slika 3.

PITANJA:

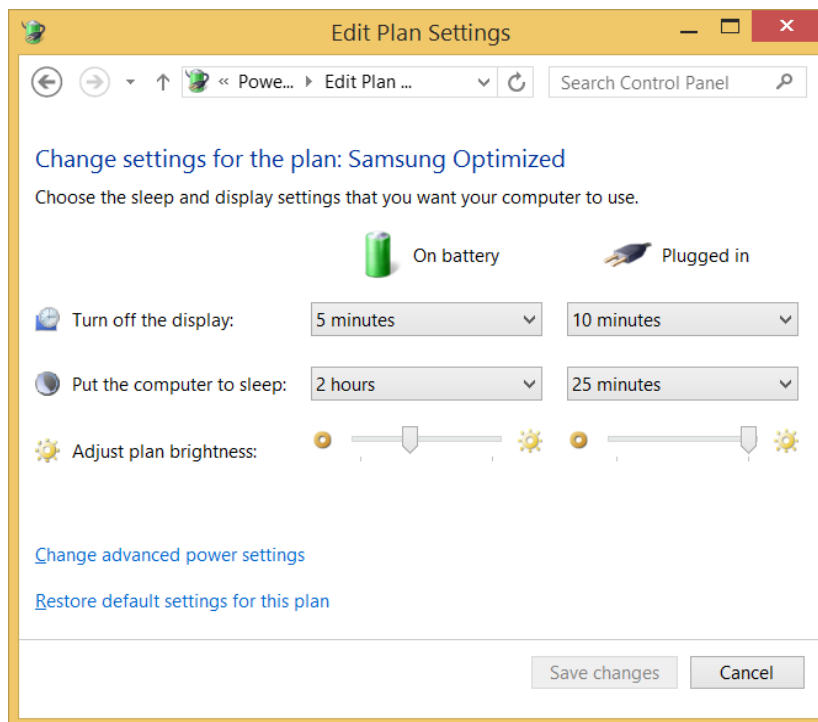
1. Kako se mogu zameniti funkcionalnosti levog i desnog tastera miša odnosno prilagoditi korišćenje miša levorukim korisnicima?
2. Kako se može zameniti izgled pokazivača (pointer) miša?
3. Kako se može promeniti broj linija koji se pomera (scroll) prilikom pregleda, korišćenjem točkića na mišu?

6. Podešavanje parametara za štednju električne energije

Izaberi ikonicu **Power Options** i upoznati se sa ponuđenim opcijama (Slika 4.). Napravite svoju šemu zaštite sistema tj. uštede električne energije i upamtite je pod svojim imenom.

PITANJA:

1. Kako se vrši podešavanje vremena za gašenje ekrana?
2. Kako se vrši podešavanje vremena za "uspavljanje" računara?
3. Objasni kako možete da podesite da sistem nakon 5 min. neaktivnosti ode u *standby* režim rada, a da nas pri ponovnom aktiviranju pita za lozinku ?



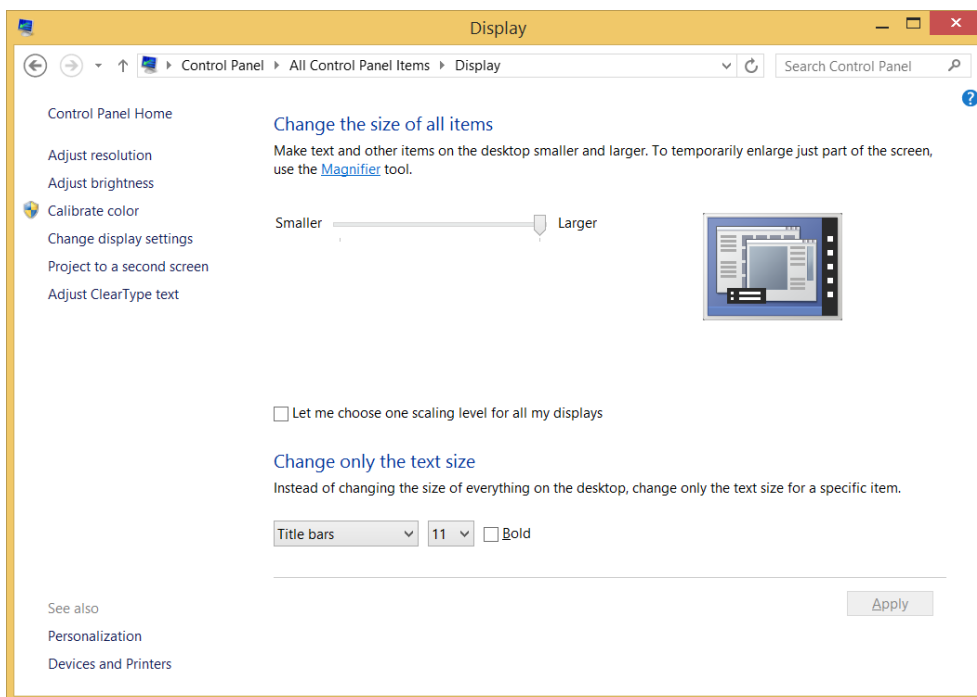
Slika 4.

7. Podešavanje parametara za displej

Izaberi ikonicu **Display**. Nakon toga prikazaće vam se ekran sa slike broj 5. Upoznajte se sa svim opcijama koje vam stoje na raspolaganju, a posebno sa delom **Personalization** (donji levi ugao).

PITANJA:

1. Objasnite kako možete da povećate rezoluciju prikaza i broj boja koje se prikazuju. U kakvoj su srazmeri ova dva parametra?
2. Objasni na koji način se može promeniti pozadinska slika (Dektop background). Da li se može smenjivati više različitih slika u određenim vremenskim intervalima?
3. Kako ćete podesiti *Screen Saver* da se aktivira nakon 5 min. neaktivnosti i da ispisuje tekst "VTS - Nis" ili tekuće vreme.



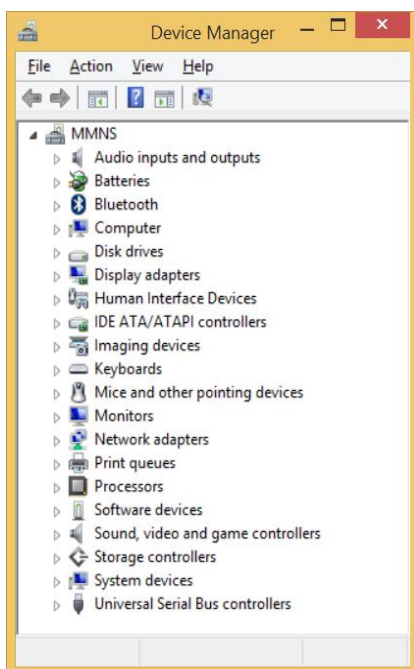
Slika 5.

8. Podešavanje automatskog aktiviranja programa.

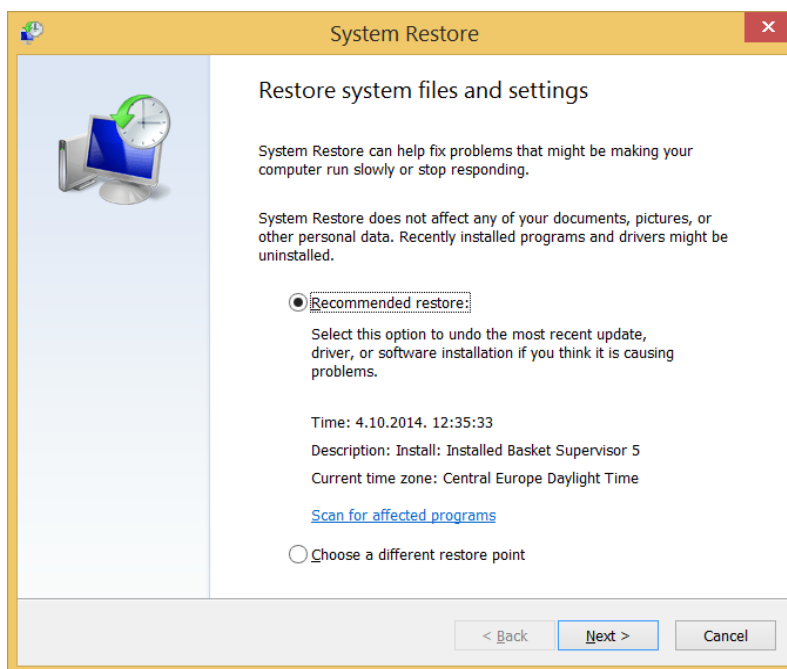
U delu **Administrative tools** izabrati **Task Scheduler** i upoznati se ponuđenim opcijama za automatsko pokretanje zadataka.

PITANJA:

1. Objasnite kako možete da podesite automatsko slanje maila?
2. Na koji način ćete omogućiti ponovno pokretanja zadatka 5 minuta nakon neuspešnog izvršavanja?
3. Prikažite sve pokrenute zadatke.



Slika 6.



Slika 7.

9. Upoznajte se sistemskim parametrima

Izabrati ikonicu **System** i pregledati sve ponuđene opcije. Detaljnije se upoznati sa opcijama **Device Manager, Remote settings i System protection**. Pokrenuti **Device Manager** da bi proverili kako rade pojedini delovi računara i koji su drajveri instalirani (Slika 6.).

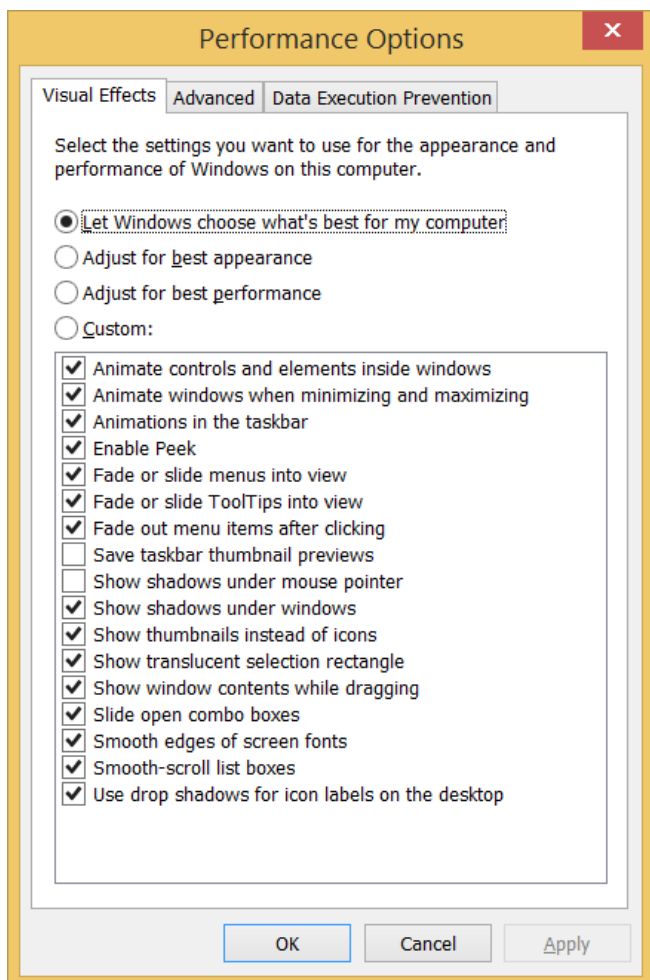
PITANJA:

1. Šta znače ikonice “?” i “!” koje se pojavljuju pored pojedinih delova računara?
2. Šta se postiže sa opcijom *System Restore* i šta podešavate sa ovom opcijom?

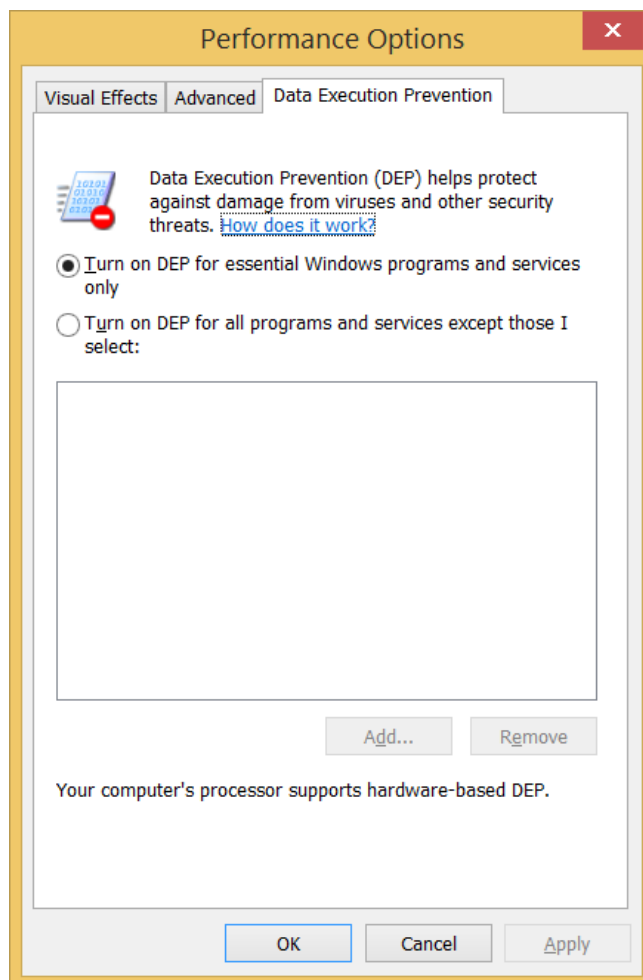
Da bi dali odgovor na ovo pitanje, nakon ulaska u opcije za podešavanje **System protection -> System Restore** pogledajte opcije koje vam stoje na raspolaganju (Slika 7.).

10. Podešavanje virtualne memorije u računaru

Izaberite opciju **Advanced->Performance** pa kliknite na dugme **Settings** i upoznajte se sa podešavanjem veličine virtualne memorije. U okviru ovog menija možete da podesite prioritete kod dodele procesora i korišćenja memorije (Slike 8. i 9.).



Slika 8.



Slika 9.

PITANJA:

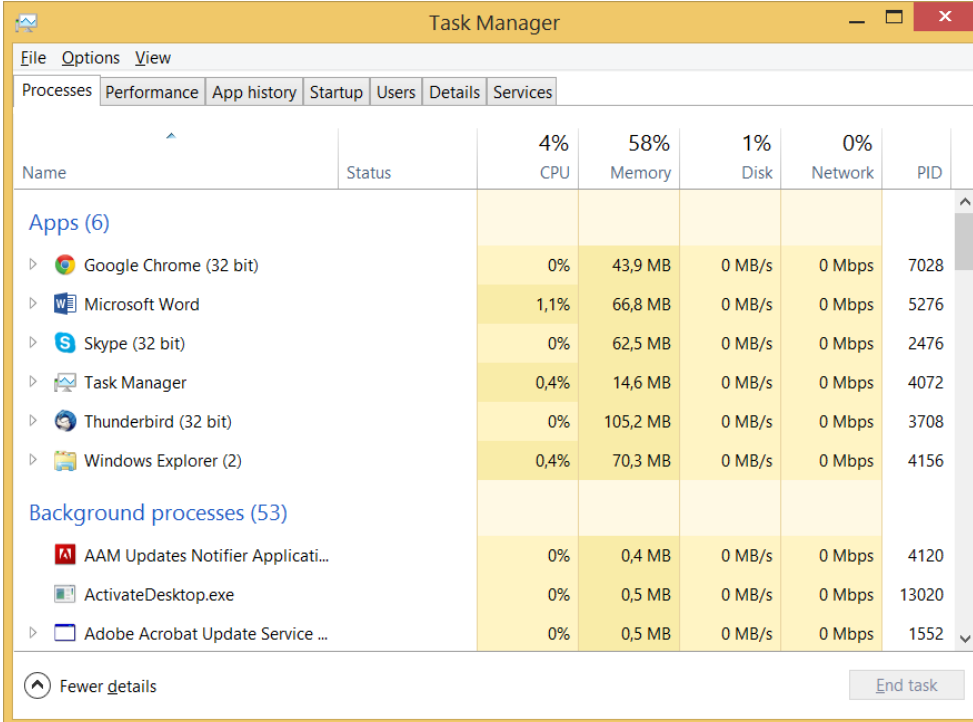
1. Objasnite kako se sistem ponaša sa virtualnom memorijom a kako bez nje.
2. Šta je to DEP (Data Execution Prevention)?

11. Unošenje korisnika i njihovih parametara

Izaberite ikonicu **User Accounts** i u okviru nje kreirati novog korisnika sa imenom **Student**.

12. Pokretanje Windows Task Managera

Pokrenite **Windows Task Manager** (pritisnite tastere **Control + Alt + Del** ili pritisnite desni taster miša kada se nađete na **Taskbar-u**) i upoznajte se sa njegovim osnovnim funkcijama (Slika 8.).



Name	Status	4% CPU	58% Memory	1% Disk	0% Network	PID
Apps (6)						
Google Chrome (32 bit)		0%	43,9 MB	0 MB/s	0 Mbps	7028
Microsoft Word		1,1%	66,8 MB	0 MB/s	0 Mbps	5276
Skype (32 bit)		0%	62,5 MB	0 MB/s	0 Mbps	2476
Task Manager		0,4%	14,6 MB	0 MB/s	0 Mbps	4072
Thunderbird (32 bit)		0%	105,2 MB	0 MB/s	0 Mbps	3708
Windows Explorer (2)		0,4%	70,3 MB	0 MB/s	0 Mbps	4156
Background processes (53)						
AAM Updates Notifier Applicati...		0%	0,4 MB	0 MB/s	0 Mbps	4120
ActivateDesktop.exe		0%	0,5 MB	0 MB/s	0 Mbps	13020
Adobe Acrobat Update Service ...		0%	0,5 MB	0 MB/s	0 Mbps	1552

Slika 8.

PITANJA:

1. Objasnite kako možete da favorizujete neki proces tj. da mu dodelite češće procesor da bi se brže izvršio?
2. Navedite koliko procesa se trenutno izvršava na vašem računaru kao i koliko niti (threads) je trenutno aktivno?
3. Navedite procese koji su aktivni a koji su povezani sa aktivnim aplikacijama (aplikacija proces)?
4. Navedite PID-ove aktivnih procesa, odgovarajući broj niti po tim procesima kao i broj otvorenih handles-a po procesu?