

# Laboratorijska vežba broj 5

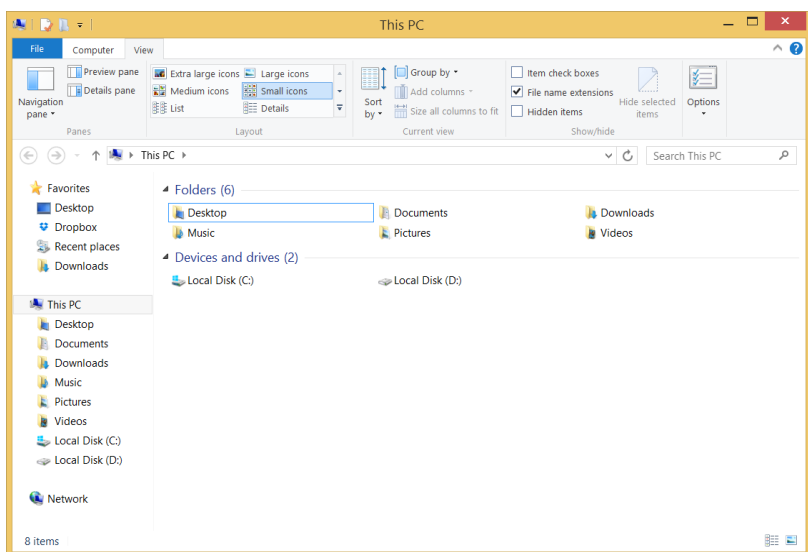
## ***Upravljanje folderima i datotekama***

**Cilj vežbe:** *Upoznavanje sa organizacijom sistema datoteka u Windows 8 operativnom sistemu*

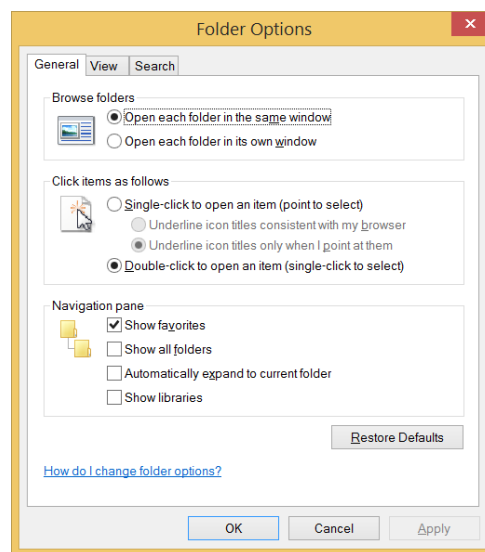
### **1. Upravljanje podacima, datotekama, informacijama**

1. Pokrenite File Explorer (**Start -> Programs -> Windows system -> File Explorer** ili kombinacijom tastera **Windows i E**).

Detaljno se upoznajte sa svim mogućnostima koje pruža ovaj program. Obratite pažnju naročito na opciju **View** koja pruža mogućnost različitog prikaza i različitog sortiranja fajlova i datoteka (Slika 1.).



Slika 1.



Slika 2.

### **PITANJA**

1. Kako možete da sortirate pregled datoteka?
2. Kako ćete podesiti da fajlovi sa atributom **hidden** budu vidljivi u File Explorer-u?
3. Kako se dodaje prostor za brzi pregled izgleda fajla (**Preview pane**)?
4. Kako se podešava vidljivost ekstenzije fajla (npr. pdf, docx, pptx, jpg,...)?
5. Kako se podešava da se u **title baru** vidi cela putanja do fajla?

2. Izaberite opciju **Options** i u okviru nje opciju **Change folder and search options** dobićete prozor prikazan na Slici broj 2. Ispitati mogućnost tabova **General**, **View** i **Search**.

### **PITANJA**

1. Kako se podešava da se folderi otvaraju jednim a ne duplim klikom?
2. Kako se podešava da se sadržaj svakog foldera na koji se klikne otvara u novom prozoru?
3. Kako se može podesiti da natpisi pored svih ikonica budu uvek podvučeni a kako samo kada je pokazivač na ikonici?
4. Kako se može vršiti pretragu i unutar kompresovanih fajlova?

3. Startovati ponovo File Explorer. Kreirajte novi folder Proba ispod root-a (**desni klik miša -> New -> Folder**). Izaberite neke fajlove i iskopirajte u ovaj folder (metod Copy and Paste i metodom

prevlačenja - probati oba metoda). Nakon toga kreirajte ikonicu na desktopu koja će ukazivati na ovaj folder.

### PITANJA

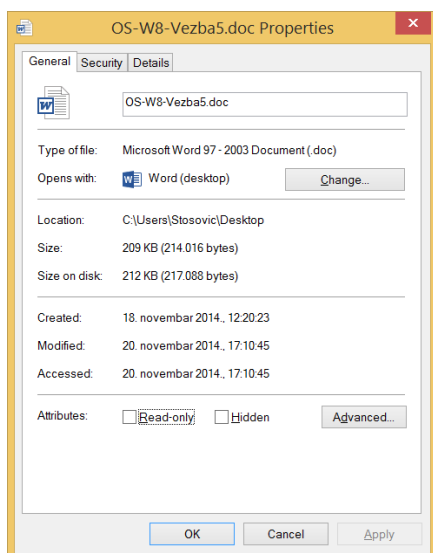
1. Kako sada možemo da vidimo sadržaj ovog foldera?
2. Koja je razlika između prevlačenja levim i desnim tasterom miša?

4. Napravite nove foldere **Proba1** i **Proba2** u okviru foldera **Proba**. Selektujte folder **Proba** i iskopirajte ga unutar foldera **Proba1**. To isto ponovite ali ne da kopirate nego samo da prevučete folder **Proba** u folder **Proba2**.

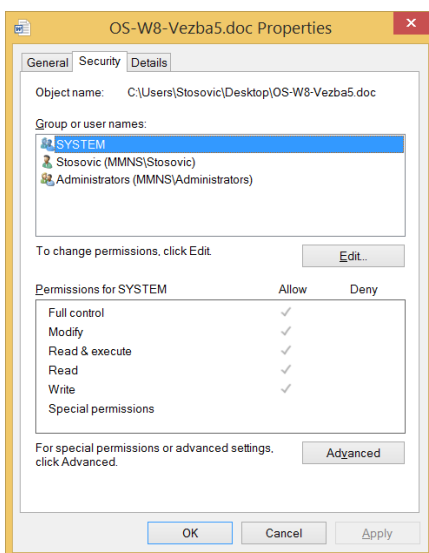
### PITANJA

1. Da li postoje neke razlike između ova dva načina ?

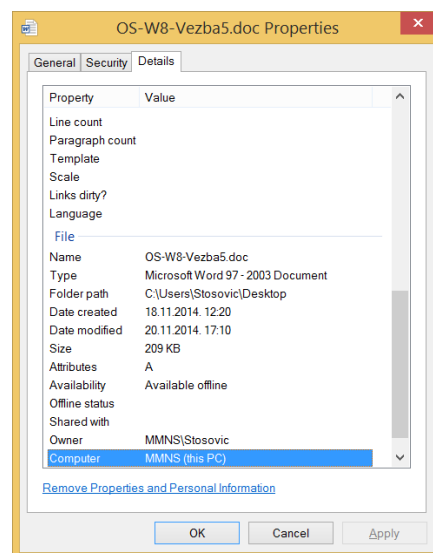
5. Otvorite folder **Proba** dvostrukim klikom miša na odgovarajuću ikonicu. Označite neki fajl u okviru foldera **Proba**. Kliknite desnim tasterom miša i iz ponuđenog menija izaberite opciju **Properties**. Pregledajte sve mogućnosti koje vam stoje na raspolaganju (Slike 3 - 5).



Slika 3.



Slika 4.



Slika 5.

### PITANJA

1. Kako možete promeniti vlasnika nekog tekstualnog fajla (kreirati neki Word dokument i promeniti ime vlasnika i autora)?
2. Kako možete zabraniti pristup drugim korisnicima nekom našem folderu?

6. Označiti neki folder i nakon toga kliknuti desnim tasterom miša na njega. Upoznati se sa ponuđenim mogućnostima i izvršiti promenu imena foldera koja ste malopre kreirali. To isto uraditi i za neke fajlove u okviru foldera **Proba**.

### PITANJA

1. Da li postoje neke razlike između ponuđenih menija (kada je folder i kada je fajl)?
2. Kako možete da proglasite neki folder ili fajl da bude mrežni resurs?

7. Startovati MS-DOS prompt (Start -> Search -> cmd) ili iz menija naći MS-DOS ikonicu. Upoznati se sa komandama kojima raspolaže DOS operativni sistem za rad sa folderima i fajlovima.

Opšte komande za pregledanje sadržaja na disku: DIR, TREE.

Komande za rad sa direktorijumima: CHDIR(CD), DELTREE, MKDIR(MD), PATH, RMDIR(RD).

Komande za rad sa datotekama: COMP, COPY, DEL, ERASE, EXPAND, FC, FIND, MOVE, PRINT, RENAME(REN), SHARE, TYPE, XCOPY.

Spisak DOS komandi za upravljanje datotekama:

<b>ASSOC</b>	Change file extension associations
<b>ASSOCIAT</b>	One step file association
<b>ATTRIB</b>	Change file attributes
<b>CACLS</b>	Change file permissions
<b>CD</b>	Change Directory - move to a specific Folder
<b>CHKDSK</b>	Check Disk - check and repair disk problems
<b>CHKNTFS</b>	Check the NTFS file system
<b>CHOICE</b>	Accept keyboard input to a batch file
<b>CIPHER</b>	Encrypt or Decrypt files/folders
<b>CLEANMGR</b>	Automated cleanup of Temp files, recycle bin
<b>CLEARMEM</b>	Clear memory leaks
<b>COMP</b>	Compare the contents of two files or sets of files
<b>COMPACT</b>	Compress files or folders on an NTFS partition
<b>COMPRESS</b>	Compress individual files on an NTFS partition
<b>CONVERT</b>	Convert a FAT drive to NTFS.
<b>COPY</b>	Copy one or more files to another location
<b>DATE</b>	Display or set the date
<b>DEFRAG</b>	Defragment hard drive
<b>DEL</b>	Delete one or more files
<b>DELTREE</b>	Delete a folder and all subfolders
<b>DIR</b>	Display a list of files and folders
<b>DIRUSE</b>	Display disk usage
<b>DISKCOMP</b>	Compare the contents of two floppy disks
<b>DISKCOPY</b>	Copy the contents of one floppy disk to another
<b>ERASE</b>	Delete one or more files
<b>EXPAND</b>	Uncompress files
<b>EXTRACT</b>	Uncompress CAB files
<b>FC</b>	Compare two files
<b>FDISK</b>	Disk Format and partition
<b>FIND</b>	Search for a text string in a file
<b>FINDSTR</b>	Search for strings in files
<b>FORMAT</b>	Format a disk
<b>FREEDISK</b>	Check free disk space (in bytes)
<b>FSUTIL</b>	File and Volume utilities
<b>FTYPE</b>	Display or modify file types used in file extension associations
<b>LABEL</b>	Edit a disk label
<b>MEM</b>	Display memory usage
<b>MD</b>	Create new folders
<b>MOVE</b>	Move files from one folder to another
<b>MSG</b>	Send a message
<b>MSINFO</b>	Windows NT diagnostics
<b>MUNGE</b>	Find and Replace text within file(s)

<b>MV</b>	Copy in-use files
<b>PATH</b>	Display or set a search path for executable files
<b>PERMS</b>	Show permissions for a user
<b>PRINT</b>	Print a text file
<b>PUSHD</b>	Save and then change the current directory
<b>QGREP</b>	Search file(s) for lines that match a given pattern.
<b>RECOVER</b>	Recover a damaged file from a defective disk.
<b>REN</b>	Rename a file or files.
<b>REPLACE</b>	Replace or update one file with another
<b>RD</b>	Delete folder(s)
<b>RMTSHARE</b>	Share a folder or a printer
<b>SHARE</b>	List or edit a file share or print share
<b>SUBINACL</b>	Edit file and folder Permissions, Ownership and Domain
<b>SUBST</b>	Associate a path with a drive letter
<b>TOUCH</b>	Change file timestamps
<b>TREE</b>	Graphical display of folder structure
<b>TYPE</b>	Display the contents of a text file
<b>VERIFY</b>	Verify that files have been saved
<b>WHERE</b>	Locate and display files in a directory tree
<b>XCACLS</b>	Change file permission
<b>XCOPY</b>	Copy files and folders

Napomena: Ako neki program neće da se izvršava verovatno ne postoje putevi do njih. Zato treba da se pogleda folder **System** ili **Command**.

8. U okviru DOS prozora pokrenuti program **DEFRAG** , **CHKDSK** i **SCANDISK**.

#### PITANJA

1. Objasnite čemu služe ovi programi?
2. Detaljno proučiti sve navedene DOS komande. Kako se kreira novi folder sa imenom Proba?
3. Kako se izlistava sadržaj foldera Proba?